

LaSoVe



Lapin
Matkailuelinkeinon
Liitto ry

Pohjois-Skandinavian
matkailuyhteistyö



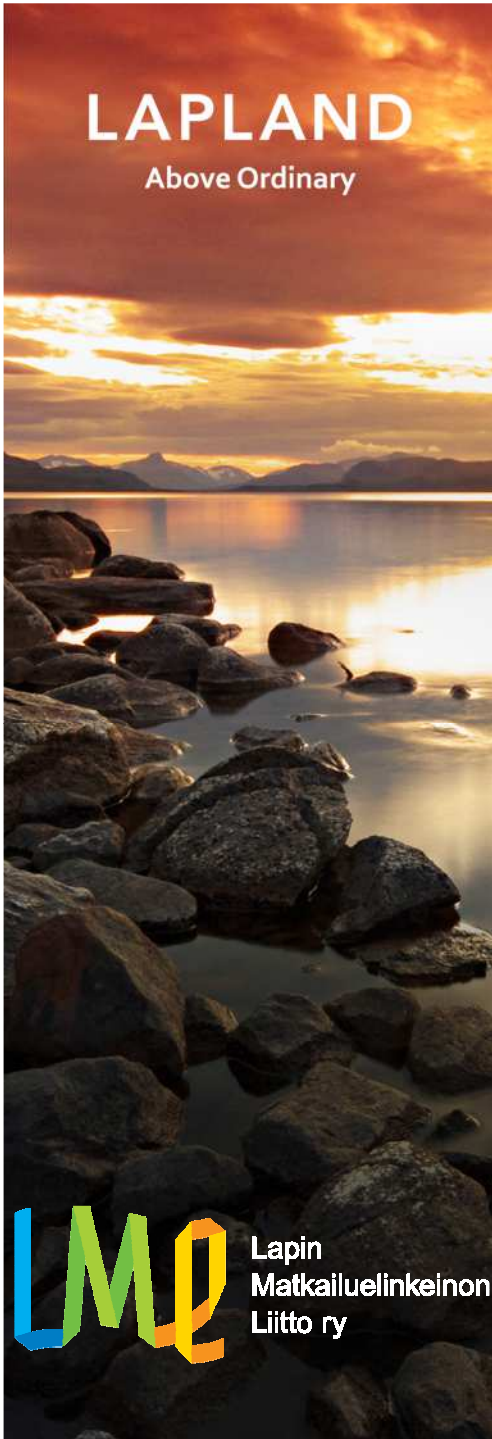
Vipuvoimaa
EU:lta

LAPLAND
Above Ordinary

ime.fi

LAPLAND

Above Ordinary



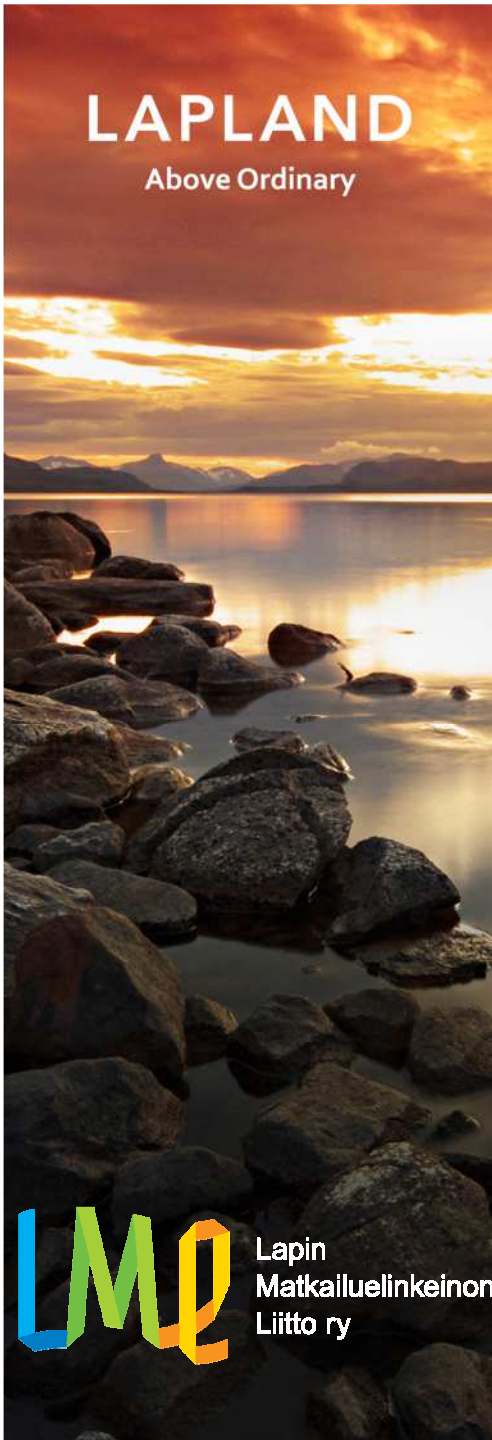
Lapin
Matkailuelinkeinon
Liitto ry

Taustaa

- Pohjois-Skandinavian alue on maantieteellisesti yhtenäinen matkailualue
 - Ainutlaatuiset luonnonolot valoilmioineen ja vuodenaikoineen, monipuolinen luonto omintakeinen kulttuuri sekä suhteellisen hyvin toimiva infra.
 - Yhteisiä vetovoimatekijöitä ja kilpailemme kaikki arktisen matkailun alueella.
 - Yhteinen haaste on saavutettavuus niin tänne pääsemisessä kuin alueen sisällä liikkumisessa

LAPLAND

Above Ordinary



LMQ Lapin
Matkailuelinkeinon
Liitto ry

Tavoitteita

- Rakentaa Pohjois-Skandinaviasta yhtenäinen matkailualue
- Markkinoida itseään ainutlaatuisena rajattomana arktisena matkailualueena
- Alueen saavutettavuutta kehitetään, niin, että alue on helppo saavuttaa kohtuullisella hinnalla ja alueen sisäinen liikkuminen on joustavaa.
- Pohjois-Skandinavian matkailuyhteistyö kehittyy edelleen ja jää pysyväksi yhteistyömuodoksi
- Luodaan yhteinen ilme ja vetovoimatuoteperheitä
 - vetovoimainen ainutlaatuinen arktinen matkailualue korkean elintason maissa
 - alueen olemassa olevien matkailubrändien vahvistaminen tuotekehityksessä niin, että tänne saadaan oleellisesti lisää matkailijoita ja näkyvyyttä kansainvälisesti

LAPLAND

Above Ordinary



Lapin
Matkailuelinkeinon
Liitto ry

Toimijoiden roolit ja tehtävät Lapin matkailustrategiassa

Finpro Visit Finland

Suomen
imagomarkkinointi ja
matkailumaakuvan
kehittäminen

House of Lapland, Matkailumarkkinointi

Lapin
imagomarkkinointi ja
matkailubrändin
kehittäminen
+
Taktinen markkinointi

Visit Arctic Europe - hanke

Taktinen markkinointi
+
Yhteistyöalueen
imagomarkkinointi
kaukomarkkinoilla

Vuorovaikutus, synergiat

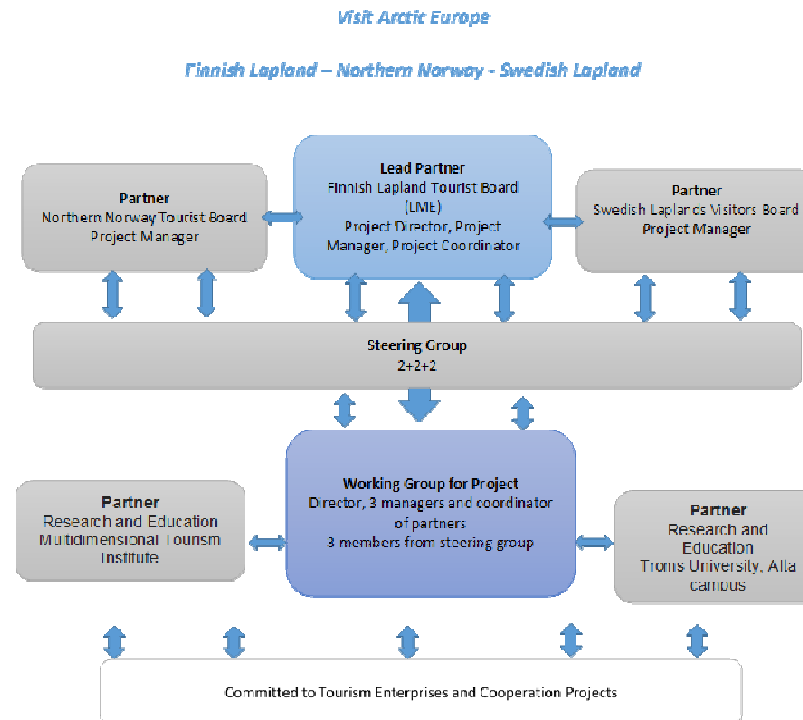


LAPLAND

Above Ordinary

Partnerit

- Yhteistyö Pohjois-Norjan ja Pohjois-Ruotsin kanssa on syntynyt



Kustannusarvio

- Noin 1,5 M€ / maa / vuosi = 4,5 M€ / vuosi.
- - henkilöstökulut 15 % - 20 %
 - kiinteät kulut > 1 %
 - matkakulut 5 – 10 %
 - ostopalvelut 70 – 80 %
- Interreg Nord rahoitteinen

LAPLAND

Above Ordinary



Lapin
Matkailuelinkeinon
Liitto ry

Lisätietoja:

Liisa Mäenpää, projektipäällikkö

liisa.maenpaa@lme.fi, 040 8226061

www.lme.fi

KIITOS !



Lapin
Matkailuelinkeinon
Liitto ry



Euroopan unioni
Euroopan aluekehitysrahasto

Vipuvoimaa
EU:lta
2007-2013

LAPLAND

Above Ordinary

Lapin
Matkailuelinkeinon
Liitto ry



LAPLAND

Above Ordinary



Lapin
Matkailuelinkeinon
Liitto ry

